

SAE 法兰系列 / SAE-flange Series

AFM 型卡套连接式整体 SAE 法兰 / AFM SAE Flanges with Bite-type Fitting End

AFM 卡套连接式整体 SAE 法兰

AFM SAE Flanges with Bite-type Fitting End

订货代号示例:

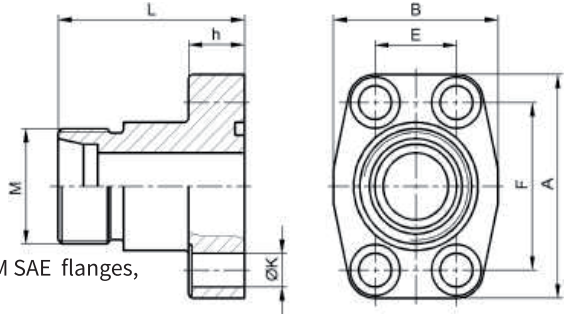
带 L28 规格卡套接头端, 通径 DN25 (1"),
3000 psi 系列碳钢制
AFM 卡套连接式整体 SAE 法兰, 其订货代号应为:

AFM 3003 / L28 / ST

Ordering Example:

For DN25 (1"), 3000 psi, carbon steel made AFM SAE flanges,
with a size L28 bite-type fitting end,
the ordering code should be:

AFM 3003 / L28 / ST



mm

公称规格 Nominal Size	最高工作压力 Max. Pressure	型式代号 Type Code	尺寸 Dimensions									配用螺栓 Screws	O 型密封圈 O-Ring	重量 Weight
			M	A	B	E	F	L	h	K	kg			
3000 psi														
13	1/2"	315	AFM 3001 / L15	M22x1.5	57	47	17.5	38.1	47	16	9	M8 x 30	18.7 x 3.55	0.328
		350	AFM 3001 / S16	M24x1.5										
19	3/4"	315	AFM 3002 / L18	M26x1.5	66	49	22.3	47.6	52	18	11	M10 x 35	25.0 x 3.55	0.546
		160	AFM 3002 / L22	M30x2.0										
		350	AFM 3002 / S20	M30x2.0										
25	1"	160	AFM 3003 / L28	M36x2.0	70	53	26.2	52.4	60	18	11	M10 x 40	32.9 x 3.55	0.730
		350	AFM 3003 / S25	M36x2.0										
		350	AFM 3003 / S30	M42x2.0										
32	1 1/4"	160	AFM 3004 / L35	M45x2.0	80	69	30.2	58.7	60	21	11	M10 x 40	37.7 x 3.55	0.926
		280	AFM 3004 / S25	M36x2.0										
		280	AFM 3004 / S30	M42x2.0										
38	1 1/2"	160	AFM 3005 / L42	M52x2.0	94	77	35.7	69.9	70	25	13	M12 x 45	47.2 x 3.55	1.405
		210	AFM 3005 / S38	M52x2.0										
6000 psi														
13	1/2"	350	AFM 6001 / S16	M24x1.5	57	47	182	40.5	47	16	9	M8 x 30	18.7 x 3.55	0.343
		280	AFM 6002 / S16	M24x1.5										
19	3/4"	350	AFM 6002 / S20	M30x2.0	71	53	23.8	50.5	52	19	11	M10 x 35	25.0 x 3.55	0.691
		350	AFM 6002 / S25	M36x2.0										
25	1"	350	AFM 6003 / S25	M36x2.0	80	66	27.8	57.2	60	21	13	M12 x 40	32.9 x 3.55	0.99
		350	AFM 6003 / S30	M42x2.0										
32	1 1/4"	350	AFM 6004 / S30	M42x2.0	94	77	31.8	66.6	68	24	15	M14 x 45	37.7 x 3.55	1.556
		315	AFM 6004 / S38	M52x2.0										
38	1 1/2"	315	AFM 6004 / S38	M52x2.0	103	89	36.5	79.3	72	27	17	M16 x 50	37.7 x 3.55	2.136